



Администрация Пермского муниципального округа Пермского края  
Комитет имущественных отношений

## РАСПОРЯЖЕНИЕ

07.12.2023

№ 4071

### **Об установлении публичного сервитута на часть земельных участков**

В соответствии со ст. 23, гл. V.7 Земельного кодекса Российской Федерации, Федеральным законом от 25.10.2001 № 137-ФЗ «О введении в действие Земельного кодекса Российской Федерации», пп. 3.2.5 п. 3.2 разд. 3 Положения о комитете имущественных отношений администрации Пермского муниципального округа, утвержденного решением Думы Пермского муниципального округа Пермского края от 29.11.2022 № 48, на основании ходатайства публичного акционерного общества «Россети Урал» (ИНН 6671163413, ОГРН 1056604000970) (далее - ПАО «Россети Урал») от 23.11.2023 № 15338/5:

1. Установить в интересах ПАО «Россети Урал» публичный сервитут общей площадью 118796 кв.м на часть земельных участков:

- с кадастровым номером 59:32:0000000:13902 (11 кв.м), расположенный по адресу: Пермский край, Пермский район, Пермское лесничество, Лобановское участковое лесничество (Пермское), кварталы № 44 (части выделов 41,43), №45 (части выделов 20,21,23), №50 (часть выдела 5), №51 (часть выдела 2), № 56 (часть выдела 2), на земельном участке расположены опоры ВЛ 10 кВ ф. Сафроны;

- с кадастровым номером 59:32:3500001:90 (29618 кв.м), расположенный по адресу: Пермский край, Пермский район, Двуреченское с/п, в 0.48 км восточнее д. Софроны;

- с кадастровым номером 59:32:0000000:337 (обособленный земельный участок 59:32:3510101:307) (23456 кв.м), расположенный по адресу: Пермский край, Пермский муниципальный район, Пермское лесничество, Култаевское участковое лесничество, кварталы №№ 2-8, 10-16, 18-23, 25-34, 36, 37, 40-42, 46-48, 58, 59, 61, 65, 68, 69, 70-71, 74, 76, 77, 80, 86, 90, 91, 92, 93-96, 97, 99, 101-114, 116, 118-126, 133, 137-144, 147-155, 157-165, 176-186, 191-195, 213-215, 217-224, 232-237, 240-242, 245-248, Лобановское участковое лесничество, кварталы №№ 1-

8, 10, 14-18, 20-25, 32-39, 44-51, 60-68, 70-76, 78-80, 86-88, 90-92, 93-96, 97-102, 110, 112, 114, 116-119, 121, 122, 124, 125, 127-134, 141-148, 152, 154, 156, 160-162, 176, 177, 186-195, 197, 199-206, 219-228, 243, 245-251, 268-271, 273, 275, 286-289, 283-285, 292-300, 170, 213-218, 230-234, 254-263, 277-280, 236-242;

- с кадастровым номером 59:32:3510101:322 (33418 кв.м), расположенный по адресу: край Пермский, р-н Пермский, с/пос. Двуреченское, д. Софроны;

- с кадастровым номером 59:32:0000000:12907 (3 кв.м), расположенный по адресу: Пермский край, Пермский муниципальный район, на земельном участке расположена ВЛ 10 кВ ф. Сафроны;

- с кадастровым номером 59:32:0000000:13901 (3 кв.м), расположенный по адресу: Пермский край, Пермский район, Пермское лесничество, Лобановское участковое лесничество (Пермское), кварталы № 44 (части выделов 40,41,43), №45 (части выделов 20,23), № 46 (часть выдела 8), №50 (часть выдела 5), №51 (часть выдела 2), на земельном участке расположены опоры ВЛ 10 кВ ф.Броды;

- с кадастровым номером 59:32:3500001:37 (954 кв.м), расположенный по адресу: край Пермский, р-н Пермский, с/пос. Двуреченское, д. Софроны;

- с кадастровым номером 59:32:3500001:42 (211 кв.м), расположенный по адресу: край Пермский, р-н Пермский, с/пос. Двуреченское, д. Софроны;

- с кадастровым номером 59:32:3510101:503 (8 кв.м), расположенный по адресу: Пермский край, Пермский район, Пермское лесничество, Лобановское участковое лесничество (Пермское), кварталы № 46 (часть выдела 8), № 52 (часть выдела 7), на земельном участке расположены опоры ВЛ 10 кВ ф. Сафроны;

- с кадастровым номером 59:32:3510201:3 (403 кв.м), расположенный по адресу: край Пермский, р-н Пермский, с/п Фроловское, с/т Газовик, участок №117;

- с кадастровым номером 59:32:3510201:25 (399 кв.м), расположенный по адресу: Пермский край, Пермский район, Фроловское с/пос., с/т "Газовик", участок № 85;

- с кадастровым номером 59:32:3510201:69 (389 кв.м), расположенный по адресу: край Пермский, р-н Пермский, с/п Фроловское, с/т Газовик, участок №68;

- с кадастровым номером 59:32:3510201:70 (399 кв.м), расположенный по адресу: край Пермский, р-н Пермский, с/пос. Фроловское, с/т Газовик, Участок 69;

- с кадастровым номером 59:32:3510201:71 (389 кв.м), расположенный по адресу: край Пермский, р-н Пермский, с/пос. Фроловское, с/т Газовик, Участок 70;

- с кадастровым номером 59:32:3510201:73 (393 кв.м), расположенный по адресу: край Пермский, р-н Пермский, с/пос. Фроловское, с/т Газовик, Участок 72;

- с кадастровым номером 59:32:3510201:74 (396 кв.м), расположенный по адресу: край Пермский, р-н Пермский, с/пос. Фроловское, с/т Газовик, Участок 73;

- с кадастровым номером 59:32:3510201:78 (409 кв.м), расположенный по адресу: край Пермский, р-н Пермский, с/пос. Фроловское, с/т Газовик, Участок 77;

- с кадастровым номером 59:32:3510201:83 (400 кв.м), расположенный по адресу: край Пермский, р-н Пермский, с/пос. Фроловское, с/т Газовик, Участок 82;

- с кадастровым номером 59:32:3510201:85 (387 кв.м), расположенный по адресу: край Пермский, р-н Пермский, с/пос. Фроловское, с/т Газовик, Участок 84;

- с кадастровым номером 59:32:3510201:87 (450 кв.м), расположенный по адресу: край Пермский, р-н Пермский, с/пос. Фроловское, с/т Газовик, Участок 86;

- с кадастровым номером 59:32:3510201:93 (405 кв.м), расположенный по адресу: край Пермский, р-н Пермский, с/пос. Фроловское, с/т Газовик, Участок 92;

- с кадастровым номером 59:32:3510201:94 (416 кв.м), расположенный по адресу: край Пермский, р-н Пермский, с/пос. Фроловское, с/т Газовик;

- с кадастровым номером 59:32:3510201:99 (489 кв.м), расположенный по адресу: край Пермский, р-н Пермский, с/пос. Фроловское, с/т Газовик, Участок 99;

- с кадастровым номером 59:32:3510201:118 (388 кв.м), расположенный по адресу: край Пермский, р-н Пермский, с/пос. Фроловское, с/т Газовик;

- с кадастровым номером 59:32:3510201:121 (391 кв.м), расположенный по адресу: край Пермский, р-н Пермский, с/пос. Фроловское, с/т Газовик, Участок 121;

- с кадастровым номером 59:32:3510201:216 (394 кв.м), расположенный по адресу: край Пермский, р-н Пермский, с/пос. Фроловское, с/т Газовик, Участок 65;

- с кадастровым номером 59:32:3510201:220 (428 кв.м), расположенный по адресу: край Пермский, р-н Пермский, с/пос. Фроловское, с/т Газовик, Участок 95;

- с кадастровым номером 59:32:3510201:227 (396 кв.м), расположенный по адресу: край Пермский, р-н Пермский, с/пос. Фроловское, с/т Газовик;

- с кадастровым номером 59:32:3510201:238 (462 кв.м), расположенный по адресу: край Пермский, р-н Пермский, с/пос. Фроловское, с/т Газовик;

- с кадастровым номером 59:32:3510201:250 (395 кв.м), расположенный по адресу: край Пермский, р-н Пермский, с/пос. Фроловское, с/т Газовик;
- с кадастровым номером 59:32:3510201:470 (1 кв.м), расположенный по адресу: Пермский край, Пермский р-н, Фроловское с/с, на земельном участке расположена ВЛ 10 кВ ф. Сафроны;
- с кадастровым номером 59:32:3510201:471 (435 кв.м), расположенный по адресу: край Пермский, р-н Пермский, с/пос. Фроловское, с/т Газовик;
- с кадастровым номером 59:32:3510201:473 (412 кв.м), расположенный по адресу: Пермский край, Пермский район, товарищество Газовик;
- с кадастровым номером 59:32:3510201:584 (390 кв.м), расположенный по адресу: Пермский край, Пермский район, товарищество Газовик;
- с кадастровым номером 59:32:3510201:601 (420 кв.м), расположенный по адресу: Пермский край, Пермский р-н, д. Броды, снт Газовик, участок 83;
- с кадастровым номером 59:32:3510201:603 (427 кв.м), расположенный по адресу: Пермский край, Пермский район, товарищество "Газовик";
- с кадастровым номером 59:32:3510201:607 (410 кв.м), расположенный по адресу: Пермский край, Пермский район, товарищество "Газовик", участок 74;
- с кадастровым номером 59:32:0000000:7702 (21000 кв.м), расположенный по адресу: Пермский край, Пермский муниципальный район, Пермское лесничество, Култаевское участковое лесничество, кварталы № 217, 218, 219, 220, 221, 232, 233, 234, 235, 240, 241, 242, 246, 247, 248, Лобановское участковое лесничество, кварталы №№ 131, 132, 142, 143, 144, 145, 146, 156, 160, 170, 186, 187, 188, 189, 190, 191, 192, 193, 194, 195, 197, 199, 201, 202, 203, 204, 205, 206, 213, 214, 215, 216, 217, 218, 219, 220, 221, 222, 223, 224, 225, 226, 227, 228, 230, 231, 232, 233, 234, 236, 237, 238, 239, 240, 241, 242, 243, 245, 246, 247, 248, 249, 250, 251, 254, 255, 256, 257, 258, 259, 260, 261, 262, 263, 268, 269, 270, 271, 273, 275, 277, 278, 279, 280, 283, 284, 285, 287, 288, 289, 292, 293, 294, 296, 297, 298, 299, 300, Лобановское участковое лесничество, кварталы №№ 1, 2, 3, 4, 5, 6, 7, 8, 10, 14, 15, 16, 18, 20, 21, 22, 23, 24, 25, 32, 33, 36, 37, 38, 39, 48, 49, 50, 51, 65, 66, 67, 68, 71, 72, 73, 74, 75, 76, 86, 87, 88, 94, 96, 110, 112, 114, 124, 125, 152.

Цель: Эксплуатация объекта электросетевого хозяйства «Электросетевой комплекс Подстанция 110/10 кВ «Сафроны» (ВЛ-10 кВ ф. Сафроны)».

Срок: 49 лет.

2. Утвердить границы публичного сервитута земельного участка, указанного в п. 1 настоящего распоряжения, согласно прилагаемой схеме расположения границ публичного сервитута.

3. Срок, в течение которого использование указанного в п. 1 настоящего распоряжения земельного участка в соответствии с их разрешенным использованием будет невозможно или существенно затруднено в связи

с осуществлением сервитута – не установлен.

4. Порядок установления зон с особыми условиями использования территорий и содержание ограничений прав на земельные участки в границах таких зон установлен Постановлением Правительства РФ от 24.02.2009 № 160 «О порядке установления охранных зон объектов электросетевого хозяйства и особых условий использования земельных участков, расположенных в границах таких зон».

5. Плата за публичный сервитут не устанавливается в соответствии с ч. 4 ст. 3.6 Федерального закона от 25.10.2001 года № 137-ФЗ «О введении в действие Земельного кодекса Российской Федерации».

6. Комитету имущественных отношений администрации Пермского муниципального округа в течение 5 рабочих дней со дня подписания настоящего распоряжения:

6.1. направить настоящее распоряжение в Управление Федеральной службы государственной регистрации, кадастра и картографии по Пермскому краю;

6.2. направить настоящее распоряжение в ПАО «Россети Урал», а также сведения о лицах, являющихся правообладателями земельных участков, сведения о лицах, подавших заявления об учете их прав (обременений прав) на земельные участки, способах связи с ними, копии документов, подтверждающих права указанных лиц на земельный участок;

6.3. разместить настоящее распоряжение на официальном сайте Пермского муниципального округа в информационно-телекоммуникационной сети Интернет <https://permokrug.ru>.

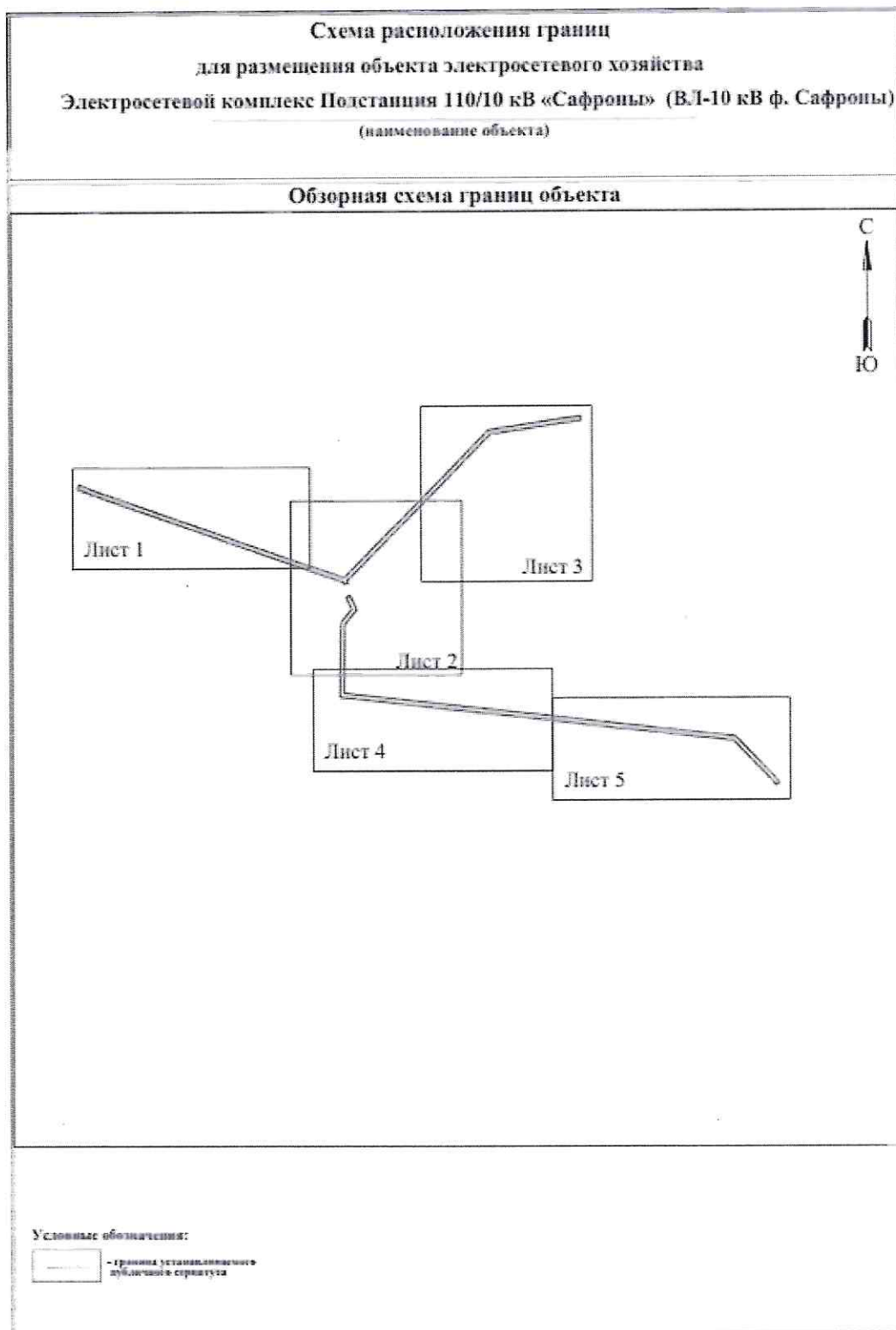
7. Настоящее распоряжение вступает в силу со дня его подписания.

8. Контроль исполнения распоряжения возложить на заместителя председателя комитета М.В. Королеву.

Председатель комитета



Е.А. Демидова



**Схема расположения границ публичного сервитута  
для эксплуатации объекта электросетевого хозяйства  
Электросетевой компании Подстанции 110/10 кВ «Сафроны» (В.1-10 кв. ф. Сафроны)  
(взаимопользуемые объекты)**



Лист 1 из 5

Масштаб 1:3000

**Используемые условные знаки и обозначения:**

1	- аббревиатура знака (номер) плана границе участка (поставлено)	1	- граница взаимопользуемых объектов
2	- границы земельных участков, принадлежащих к земле областного округа	2	- ось линий, контур объекта
3	- граница катетрового квартала		
4	- номер на территории квартала		
5	- катетровый номер земельного участка		
6	- граница участка (поставлено) областного округа		

**Схема расположения границ публичного сервитута  
для эксплуатации объекта электросетевого хозяйства  
Электросетевой комплекс Подстанция 110/10 кВ «Сафроны» (ВЛ-10 кВ ф. Сафроны)  
(наименование объекта)**



**Используемые условные знаки и обозначения:**

Масштаб 1:3000

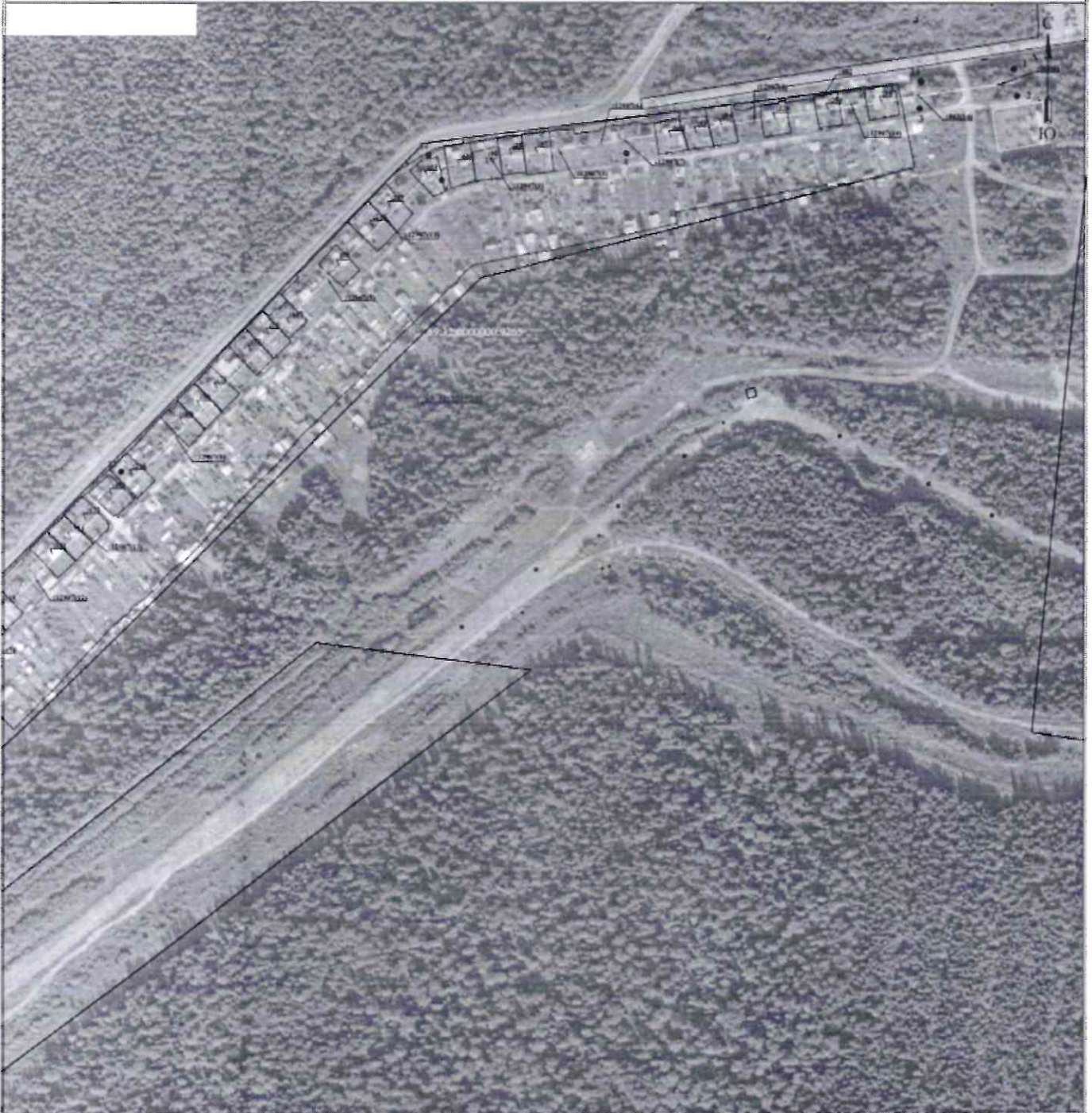
Лист 2 из 5

 1	- обозначение характерной точки границы участка, принадлежащего публичному сервитуту	 10	- граница земельного участка, принадлежащего публичному сервитуту
 11	- границы земельных участков, принадлежащих лицу публичного сервитута	 11	- ось линии, линии объекта
 12	- границы кадастрового квартала	 12	- ось линии, линии объекта
 13	- линия кадастрового квартала		
 14	- линия кадастрового квартала		
 15	- кадастровый номер земельного участка		
 16	- граница участка, принадлежащего публичному сервитуту		



Схема расположения границ публичного сервитута  
для эксплуатации объекта электросетевого хозяйства

Электросетевой комплекс Подстанция 110/10 кВ «Сафроны» (В.Л-10 кВ ф. Сафроны)  
(наименование объекта)



Используемые условные знаки и обозначения:

	- общеплановый ситуационный объект границы устанавливаемого публичного сервитута		- значимый высотный пункт
	- границы земельных участков, зоны земель и зон публичного сервитута		- ось, линия, маршрут объекта
	- границы кластерности кварталов		
	- зонар кластерности кварталов		
	- кластерный зонар земельного участка		
	- границы установок элементов публичного сервитута		

Масштаб 1:3000

Лист 3 из 5

**Схема расположения границ публичного сервитута  
для эксплуатации объекта электросетевого хозяйства**

**Электросетевой комплекс Подстанция 110/10 кВ «Сафроны» (В.Л-10 кВ ф. Сафроны)**  
(наименование объекта)



Лист 4 из 5

Масштаб 1:3000

**Используемые условные знаки и обозначения:**

- 1 - обозначение структурной точки граница эксплуатационного обслуживания сервитута
- 1.1 - границы зон выдел, участков, поставщиков в виду публичного сервитута
- 1.2 - граница эксплуатации в зарплата
- 1.3 - линия - номер электросетевой выделка
- 1.4 - эксплуатационный номер зон выдел участка
- 1.5 - граница эксплуатационного обслуживания сервитута
- 1.6 - наименование населенного пункта
- 1.7 - мест. пункт, координ. объекта



Приложение № 2  
к распоряжению  
комитета имущественных  
отношений администрации  
Пермского муниципального округа  
от 07.12.2023 № 4071

Сведения о местоположении границ объекта					
1. Система координат <u>МСК-59, зона 2</u>					
2. Сведения о характерных точках границ объекта					
Обозначение характерных точек границ	Координаты, м		Метод определения координат характерной точки	Средняя квадратическая погрешность положения характерной точки (М), м	Описание обозначения точки на местности (при наличии)
	X	Y			
1	2	3	4	5	6
(1)	-	-	-	-	-
1	510006.80	2247159.52	Метод спутниковых геодезических измерений (определений)	0.10	-
2	509987.97	2247162.19	Метод спутниковых геодезических измерений (определений)	0.10	-
3	509976.26	2247006.46	Метод спутниковых геодезических измерений (определений)	0.10	-
4	509943.58	2246857.20	Метод спутниковых геодезических измерений (определений)	0.10	-
5	509922.67	2246713.91	Метод спутниковых геодезических измерений (определений)	0.10	-
6	509489.95	2246291.33	Метод спутниковых геодезических измерений (определений)	0.10	-
7	509200.63	2246006.96	Метод спутниковых геодезических измерений (определений)	0.10	-
8	509165.03	2246011.47	Метод спутниковых геодезических измерений (определений)	0.10	-
9	509184.68	2245969.22	Метод спутниковых геодезических измерений (определений)	0.10	-
10	509195.04	2245906.97	Метод спутниковых геодезических измерений (определений)	0.10	-
11	509205.07	2245956.42	Метод спутниковых геодезических измерений (определений)	0.10	-
12	509292.12	2245702.71	Метод спутниковых геодезических измерений (определений)	0.10	-
13	509393.65	2245410.71	Метод спутниковых геодезических измерений	0.10	-

			(определенный)		
14	509431.74	2245204.50	Метод спутниковых геодезических измерений (определенный)	0.10	-
15	509506.07	2245087.25	Метод спутниковых геодезических измерений (определенный)	0.10	-
16	509506.99	2244862.71	Метод спутниковых геодезических измерений (определенный)	0.10	-
17	509631.47	2244736.52	Метод спутниковых геодезических измерений (определенный)	0.10	-
18	509656.72	2244675.48	Метод спутниковых геодезических измерений (определенный)	0.10	-
19	509660.47	2244665.68	Метод спутниковых геодезических измерений (определенный)	0.10	-
20	509680.09	2244673.18	Метод спутниковых геодезических измерений (определенный)	0.10	-
21	509651.66	2244744.04	Метод спутниковых геодезических измерений (определенный)	0.10	-
22	509606.30	2244369.65	Метод спутниковых геодезических измерений (определенный)	0.10	-
23	509573.85	2244066.91	Метод спутниковых геодезических измерений (определенный)	0.10	-
24	509487.39	2245208.97	Метод спутниковых геодезических измерений (определенный)	0.10	-
25	509451.83	2245311.52	Метод спутниковых геодезических измерений (определенный)	0.10	-
26	509426.35	2245383.76	Метод спутниковых геодезических измерений (определенный)	0.10	-
27	509373.03	2245533.38	Метод спутниковых геодезических измерений (определенный)	0.10	-
28	509337.05	2245643.23	Метод спутниковых геодезических измерений (определенный)	0.10	-
29	509284.75	2245758.48	Метод спутниковых геодезических измерений (определенный)	0.10	-
30	509215.49	2245992.36	Метод спутниковых геодезических измерений (определенный)	0.10	-

31	500434.15	2246206.59	Метод спутниковых геодезических измерений (определений)	0.10	-
32	500504.72	2246276.40	Метод спутниковых геодезических измерений (определений)	0.10	-
33	500605.81	2246463.59	Метод спутниковых геодезических измерений (определений)	0.10	-
34	500942.31	2246703.71	Метод спутниковых геодезических измерений (определений)	0.10	-
35	500999.24	2247087.30	Метод спутниковых геодезических измерений (определений)	0.10	-
1	510006.00	2247159.52	Метод спутниковых геодезических измерений (определений)	0.10	-
(2)	-	-	-	-	-
36	500191.24	2248128.87	Метод спутниковых геодезических измерений (определений)	0.10	-
37	500219.50	2248106.00	Метод спутниковых геодезических измерений (определений)	0.10	-
38	500409.23	2247919.63	Метод спутниковых геодезических измерений (определений)	0.10	-
39	500457.16	2247479.98	Метод спутниковых геодезических измерений (определений)	0.10	-
40	500473.06	2247319.12	Метод спутниковых геодезических измерений (определений)	0.10	-
41	500486.06	2247215.94	Метод спутниковых геодезических измерений (определений)	0.10	-
42	500491.15	2247161.89	Метод спутниковых геодезических измерений (определений)	0.10	-
43	500505.88	2247052.20	Метод спутниковых геодезических измерений (определений)	0.10	-
44	500569.89	2246469.00	Метод спутниковых геодезических измерений (определений)	0.10	-
45	500604.20	2246161.88	Метод спутниковых геодезических измерений (определений)	0.10	-
46	500620.14	2246019.35	Метод спутниковых геодезических измерений (определений)	0.10	-

47	508626.31	2245970.08	Метод спутниковых геодезических измерений (определений)	0.10	-
48	508991.09	2245973.93	Метод спутниковых геодезических измерений (определений)	0.10	-
49	509059.31	2246029.90	Метод спутниковых геодезических измерений (определений)	0.10	-
50	509119.31	2246001.84	Метод спутниковых геодезических измерений (определений)	0.10	-
51	509128.38	2246020.87	Метод спутниковых геодезических измерений (определений)	0.10	-
52	509056.28	2246054.48	Метод спутниковых геодезических измерений (определений)	0.10	-
53	508983.50	2245994.90	Метод спутниковых геодезических измерений (определений)	0.10	-
54	508644.82	2245991.25	Метод спутниковых геодезических измерений (определений)	0.10	-
55	508608.34	2246316.43	Метод спутниковых геодезических измерений (определений)	0.10	-
56	508537.26	2246933.96	Метод спутниковых геодезических измерений (определений)	0.10	-
57	508518.96	2247115.70	Метод спутниковых геодезических измерений (определений)	0.10	-
58	508483.40	2247427.42	Метод спутниковых геодезических измерений (определений)	0.10	-
59	508437.34	2247658.81	Метод спутниковых геодезических измерений (определений)	0.10	-
60	508429.21	2247929.40	Метод спутниковых геодезических измерений (определений)	0.10	-
61	508233.53	2248121.67	Метод спутниковых геодезических измерений (определений)	0.10	-
62	508206.43	2248143.59	Метод спутниковых геодезических измерений (определений)	0.10	-
36	508191.24	2248128.87	Метод спутниковых геодезических измерений (определений)	0.10	-

